

## 1. バーコード(QRコード)からのアドレス(URL)の登録方法

お使いのスマートフォンや携帯電話を利用して2次元バーコード(QRコード)を読み取り以下アドレス(URL)を開きます。(この場合、以下のアドレスをスマートフォンや携帯電話のキーボードから直接手入力する必要はありません。)

なお、お使いの通信事業者、機器メーカー及び、インストールされているソフトウェアによって操作が異なりますので、詳細は機器の操作方法を参照をお願いします。

### (1) 「BAN ココ NAVI」の起動アドレス(URL)

<https://www.bancoco.net>



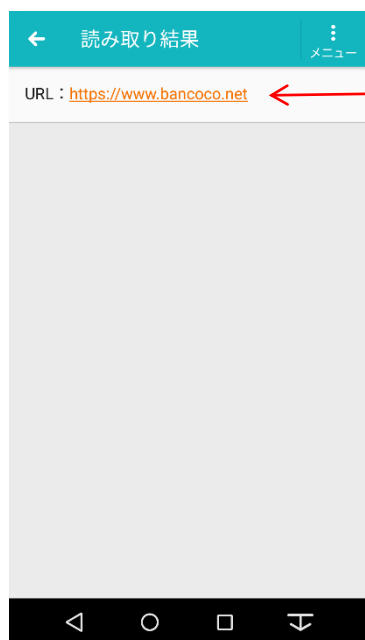
### (2) ドコモ Android スマートフォン 富士通 ARROWS F-01J の例

機器メーカーや機種によって異なりますが、富士通 ARROWS F-01J では、バーコードリーダーのアプリをインストールしなくとも、通常のカメラからバーコードを認識することができます。

- ① スマートフォンのホーム画面やメニューからカメラ(右のアイコン)を起動します。
- ② 上記の二次元バーコードをカメラで写します。
- ③ 以下[図1]左の「読み取り結果」よりアドレス部分をタップします。
- ④ ブラウザが起動され、以下[図1]右の「BAN ココ NAVI」のログインページが表示されます。この後、次項のお気に入りの登録操作を行うことで、次回から容易に「BAN ココ NAVI」にアクセスすることができます。



カメラ アイコン



ここをタップ

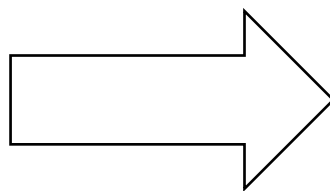


図 1 バーコード読み取り結果

[次ページへ]

### (3) ドコモ Android スマートフォン SONY Xperia Z5(SO-01H)の例

Sony Mobile Communications 社の Xperia Z5 の例では、「IC タグ・バーコードリーダ」アプリよりバーコードの読み込みを行います。

- ① スマートフォンのホーム画面やアプリメニューから右のアイコン「IC タグ・バーコードリーダ」を起動します。
- ② 上記の二次元バーコードをカメラで写します。
- ③ 以下[図 2]の「バーコード読み取り結果」よりアドレス部分をタップします。もしくは、暫くすると、ブラウザが起動され、[図 2]の「BAN ココ NAVI」のログインページが表示されます。



IC タグ・バーコードアイコン



図 2 バーコード読み取り結果

### (4) au iPhone 7 の例

iPhone7の例では、「IC タグ・バーコードリーダ」アプリをインストールしなくとも、通常のカメラからバーコードを認識することができます。

(ご利用のソフトウェア(iOS)を最新にアップデートしていれば iPhone7 以前の機種でも同様に利用できる場合があります。)

- ① スマートフォンのホーム画面やアプリメニューから右のカメラアイコンをタップし起動します。
- ② 以下[図 3]の「"bancoco.net"を Safari で開く」をタップすると、ブラウザが起動され、「BAN ココ NAVI」のログインページが表示されます。



カメラ アイコン

[次ページへ]

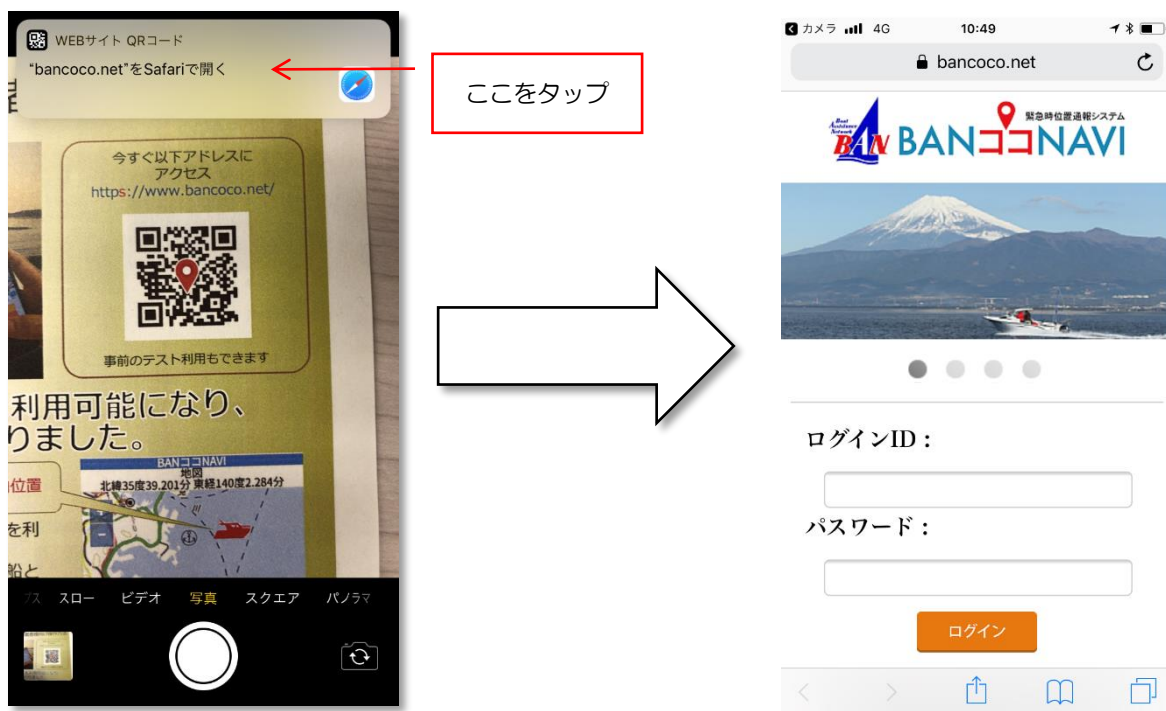


図 3 au iPhone7でのバーコード読取

## 2. お気に入りへの登録操作

### (1) Android スマートフォン Chrome(クローム)ブラウザの例

Android スマートフォンにインストールされている「Chrome」(クローム)ブラウザ(右のアイコン)を例に、次回から容易に「BAN ココ NAVI」のログインページにアクセスするため、前項目で読込んだアドレス(URL)を「お気に入り」に登録します。

お気に入りへの登録操作は、最初の1回だけで、起動の都度実行する必要はありません。



Chrome アイコン

- ① 「Chrome」のアドレスバーより以下[図 4]のオプションメニューマークをタップします。



図 4 オプションメニューの起動

- ② 「Chrome」のオプションメニュー[図 5]から「お気に入り」(☆マーク)をタップすることでお気に入りの登録が完了します。なお、「★」になっている場合は既にお気に入りに登録されています。

[次ページへ]

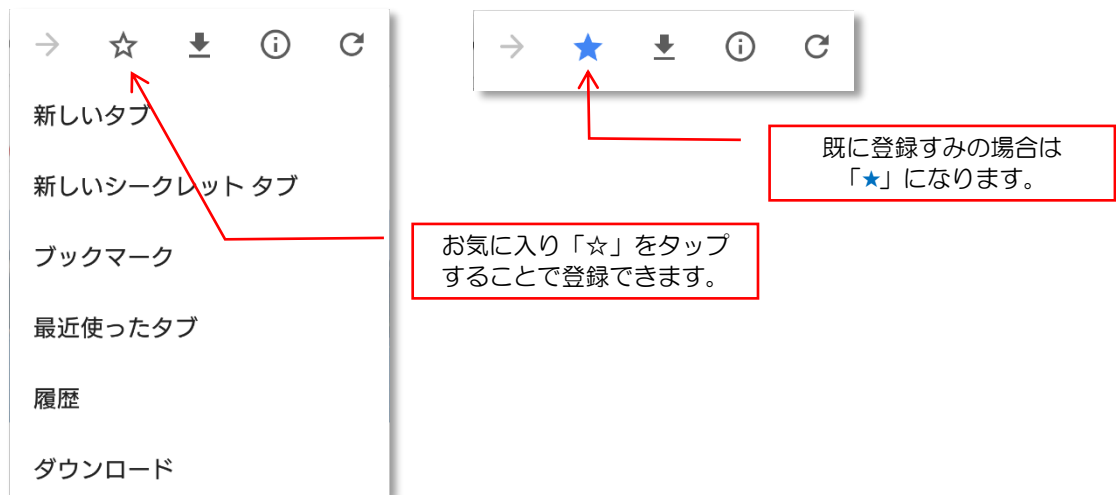


図 5 お気に入りの登録

(2) iPhone 標準 safari ブラウザの例

iPhone 標準の「safari」(サファリ)ブラウザ(右のアイコン)を例として、次回から、容易に「BAN ココ NAVI」のログインページにアクセスするため、前項目で読んだアドレス(URL)を「お気に入り」に登録します。



safari アイコン

- ① 以下[図 6]左のお気に入りアイコンをタップします。
- ② 以下[図 6]中のお気に入りに追加「★」をタップします。
- ③ 以下[図 6]右の「保存」をタップします



図 6 お気に入りの登録 (iPhone)

[次ページへ]

### 3. お気に入りからの表示操作

#### (1) Android スマートフォン Chrome ブラウザの例

Android スマートフォンインストールされている「Chrome」(クローム)ブラウザ(右のアイコン)を例に、前項[2 お気に入りへの登録操作]で登録したブックマークを呼び出して容易に「BAN ココ NAVI」のログインページにアクセスします。



Chrome アイコン

- ① スマートフォンのホーム画面やアプリメニューから右のアイコンをタップして「Chrome」を起動します。
- ② ブックマーク呼び出し方法〔その1〕  
[図 7]のように、Google のホームページ上にお気に入りに登録した右アイコンが表示されている場合は「BAN ココ NAVI」をタップして起動します。



BAN ココ NAVI アイコン



図 7 Google ホームページからのブックマーク呼出し

- ③ ブックマーク呼び出し方法〔その2〕  
他のページが表示されている場合など「BAN ココ NAVI」のアイコンが表示されていない場合は、[図 8]のように、①のオプションメニューアイコンをタップし、②ブックマーク、③BAN ココ NAVI の順にタップし起動します。



図 8 ブックマークからの呼び出し(Android)

## (2) iPhone safari ブラウザの例

iPhone に標準でインストールされている「safari」(サファリ)ブラウザ(右のアイコン)を例に、前項[2 お気に入りへの登録操作]で登録したブックマークを呼び出し、容易に「BAN ココ NAVI」のログインページにアクセスします。



safari アイコン

- ① スマートフォンのホーム画面やアプリメニューから右の「safari」アイコンをタップして「safari」を起動します。
- ② ブックマーク呼び出し方法〔その1〕  
起動後[図 9]のように、お気に入りに登録したアイコンが表示されている場合は「BAN ココ NAVI」をタップして起動します。



BAN ココ NAVI アイコン

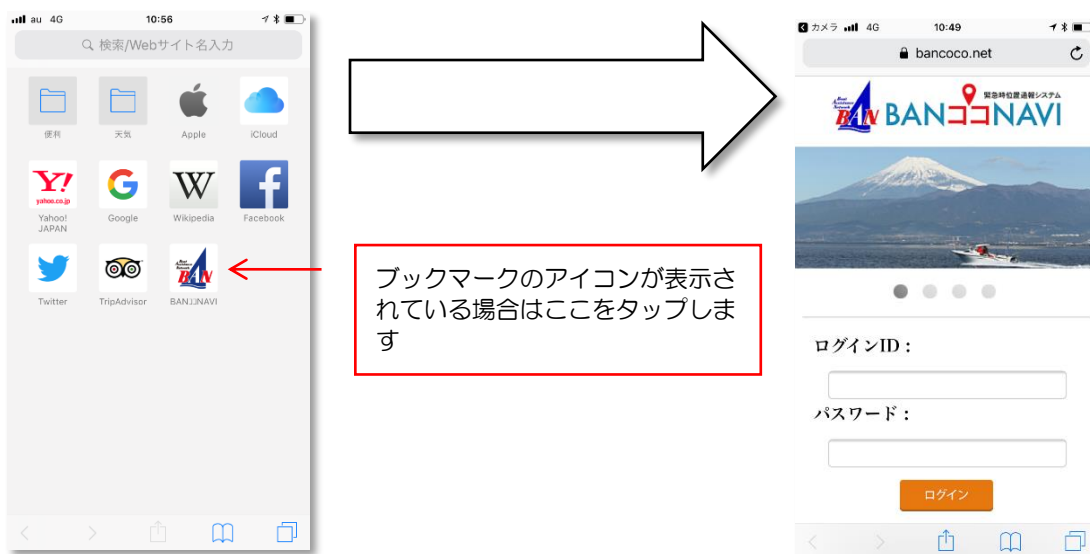


図 9 ブラウザ(safari)起動直後のブックマーク呼出し

- ③ ブックマーク呼び出し方法〔その2〕  
他のページが表示されている場合、[図 10]のように、①のブックマークアイコンをタップし、次に、②お気に入りをタップ、③BAN ココ NAVI のブックマークを選択して起動します。

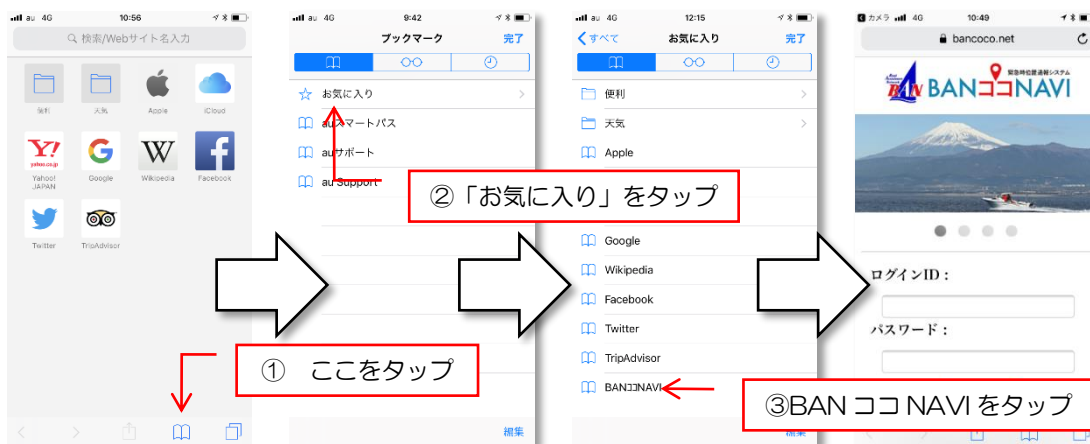


図 10 ブックマークからの呼び出し(iPhone)

〔以上〕